

Dom na sprzedaż - Marcinkowice

cena **834 000** zł

liczba pokoi: **7**, pow. całkowita: **255,00** m², pow. działki: **5 300,00** m²,



opis nieruchomości**Dom w zaawansowanym stanie budowy z dużą działką**

Dom na sprzedaż Marcinkowice

Oferta nieruchomości dedykowana przede wszystkim do osób chcących ominąć wczesny etap przygotowań i budowy domu, jednocześnie pragnących posiadać znacznie więcej przestrzeni niż symboliczne 5 ar działki.

Marcinkowice to mała miejscowość położona w powiecie tarnowskim, gminie Radłów, na północny-zachód od miasta Tarnowa, do którego dotrzemy w około 20 minut. Od zlokalizowanego na południu węzła autostrady A4 mieszkańców wsi dzieli zaledwie 17 km. Na wschód od miejscowości przepływa rzeka Dunajec, nad którą możesz wybrać się na ryby. Miłośnicy aktywnego wypoczynku nad wodą docenią z pewnością fakt, że w niespełna 10 minut dotrą do pobliskiego zalewu radłowskiego czy nad Jezioro Niwka. Wokół Marcinkowic dominującym pejzażem jest mozaika pól uprawnych, dzięki czemu zwłaszcza w lecie da się tutaj poczuć typowy wiejski klimat żniw i krzątający. Kilka kilometrów na zachód od wsi znajdują się bujne lasy, gdzie można wybrać się na grzyby lub przejażdżkę rowerową.

Właśnie w centrum Marcinkowic znajduje się sprzedawana przez nas nieruchomość. Jest nią działka gruntu o numerze 1333/1. Jej powierzchnia to około 53 ary, więc dostarczy dużo przestrzeni nowym właścicielom. Spokojnie możesz tutaj urządzić ogród, warzywniak, sad, miejsce do zabaw, altanę na grilla i wiele innych rzeczy. Działka jest płaska i w pełni ogrodzona. Dodatkowo wokół niej posadzono tuje, które mają już sporą wysokość i niebawem będą oddzielać działkę od wzroku postronnych osób. Wschodnią część parceli porasta szereg wysokich drzew dających przyjemny cień i tworzących przytulny zakątek. Dodatkowo w północno-wschodnim narożniku znajduje się kilka drzew owocowych, mogących stanowić załazek Twojego własnego sadu. Jest to świetne miejsce aby postawić małą altankę w cieniu drzew, gdzie można się zrelaksować po ciężkim dniu lub tygodniu. Parcela jest w pełni uzbrojona. Znajduje się na niej nitka wodociągu gminnego, własna studnia, linia elektryczna, nitka gazu oraz przewody telekomunikacyjne. Kanalizacja natomiast zapewniona jest w formie szamba.

Działka zabudowana jest dwoma budynkami. Pierwszym z nich jest stary drewniany dom, który zostanie niebawem przeniesiony w inne miejsce, co zwolni dodatkowo i tak nie małą przestrzeń oraz zwiększy estetykę działki. Drugim budynkiem jest natomiast dom jednorodzinny w zaawansowanym stanie budowy. Został on zaprojektowany i zrealizowany według projektu ARIA II w odbiciu lustrzanym, z drobnymi przeróbkami. Budynek wybudowano z pustaka ceramicznego. Ściany zewnętrzne zostały ocieplone grubą warstwą styropianu (20 cm), co w połączeniu z wysokiej klasy trzyszybowymi przeszkleniami oraz zaplanowaną rekuperacją sprawia, że dom będzie bardzo tani w ogrzaniu, a co za tym idzie w utrzymaniu. Wielospadowy dach pokryty został dachówką ceramiczną w kolorze grafitowym, która świetnie będzie się komponowała z zaplanowanym białym tynkiem Termo Organika. Instalacje na nieruchomości zostały w znacznym stopniu wykonane. W bryle budynku znajduje się dwustanowiskowy garaż samochodowy z wejściem bezpośrednio do domu. Parter zaplanowano jako strefę dzienną, w której przewidziano wiatrołap, korytarz, kuchnię wraz z jadalnią, łazienkę, salon oraz dodatkowy pokój. Z salonu oraz jadalni istnieje możliwość wyjścia przez

drzwi tarasowe na zaprojektowany, zadaszony taras, umieszczony w południowo-wschodnim narożniku domu. W salonie przygotowano miejsce na kominek, który w połączeniu z dużymi tarasowymi przeszkleniami stworzy wspaniałą nastrój podczas zimowych śnieżnych wieczorów. Poddasze przeznaczone zostało natomiast jako część sypialna w domu. Znajduje się tutaj duża sypialnia posiadającą własną garderobę oraz łazienkę. Trzy niezależne pokoje, z których każdy posiada balkon, gdzie można zaczerpnąć świeżego powietrza. Dodatkowo dwa ze wspomnianych pokoi posiadają garderobę. Ostatnim pomieszczeniem na tym poziomie jest przestronna, wspólna łazienka. Strop nad poddaszem również jest wylewany i ocieplony 20 cm styropianu.

Na działce znajduje się spora ilość ziemi, którą w głównej mierze można wykorzystać do wyrównania terenu pod planowany taras czy zasypianie zbiornika na szambo.

Dodatkowo pozwolenie na budowę przewiduje wybudowanie budynku gospodarczego o powierzchni około 80 m².

Właściciel posiada pełną dokumentację budynku oraz niezbędne pozwolenia.

Podsumowując:

- mała miejscowość otoczona przez pola, gdzie wszyscy się znają i zawsze można liczyć na sąsiedzką pomoc
- duża działka dla osób poszukujących przestrzeni dla siebie i najbliższych
- dom dla dużej rodziny, gdzie każdy znajdzie swój własny kąt
- zaawansowany stan budowy, który pozwala skupić się na wykończeniu domu według własnych upodobań

Najwięcej informacji o nieruchomości uzyskasz na naszej stronie internetowej "Gabański Nieruchomości" - Sprawdź !!

Znajdziesz tam najwięcej zdjęć, film ukazujący nieruchomość oraz wirtualny spacer.

Osoba prowadząca:

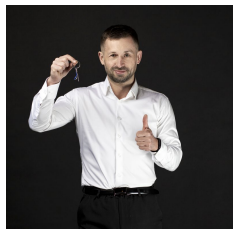
Daniel Gabański

Tel. 791 842 960

szczegóły oferty

Przedmiot transakcji	Dom na sprzedaż Marcinkowice	Rodzaj domu	WOLNOSTOJĄCY
Stan budynku	SUROWY ZAMKNIĘTY	Rodzaj nieruchomości	DOM
Rodzaj transakcji	SPRZEDAŻ	Status	AKTUALNA
Rodzaj rynku	WTÓRNY	Nieruchomość dostępna od	27.08.2023
Cena	834 000, 00 PLN	Cena za m2	3 270, 59 PLN
Cena negocjowana	NIE	Kraj	POLSKA
Województwo	MAŁOPOLSKIE	Powiat	tarnowski
Gmina	Radłów	Miejscowość	Marcinkowice
Kod pocztowy	33-273	Nr domu	12
Nr działki	1333/1	Obręb geodezyjny	Marcinkowice
Położenie działki	TEREN PŁASKI	Wygląd działki	ZABUDOWANA
Położenie	WIEŚ	Budynki w sąsiedztwie	OSIEDLE DOMÓW JEDNORODZINNYCH
Powierzchnia całkowita	255, 00 m²	Powierzchnia działki	5 300, 00 m²
Szerokość działki (mb.)	60, 00	Długość działki (mb.)	85, 00
Kształt działki	PROSTOKĄT	Zagospodarowanie działki	ZABUDOWA, KRZEWY I DRZEWA
Powierzchnia użytkowa	169, 00 m²	Forma własności działki	WŁASNOŚĆ
Przeznaczenie	MIESZKALNE	Rodzaj budynku	DOM
Rok budowy	2022	Standard	DO WYKOŃCZENIA
Konstrukcja budynku	MUROWANA	Materiał ścian	PUSTAK CERAMICZNY
Rodzaj stropu	WYLEWANY	Technika budowy	TRADYCYJNA
Typ kuchni	POŁĄCZONA Z SALONEM	Liczba łazienek	3
Droga dojazdowa	LOKALNA DROGA	Rodzaj nawierzchni	ASFALTOWA - KOSTKA
Liczba pokoi	7	Liczba sypialni	4
Liczba pięter [wliczając parter]	2	Wysokość kondygnacji [m]	2, 90 cm
Umeblowanie	BRAK	Źródło c.w.	GAZOWY 2-OBIEGOWY
Ogrzewanie	C.O. GAZOWE	Podpiwniczenie /piwnica	NIEPODPIWNICZONY
Dostępne sieci	Prąd, gaz, woda, telekomunikacja	Stan instalacji	NOWA
Forma własności	PEŁNA WŁASNOŚĆ	Linia telefoniczna	TAK
Rodzaj kanalizacji	SZAMBO	Źródło wody	WODA MIEJSKA, STUDNIA
Uciążliwość okolicy	UMIARKOWANIE CICHE	Rodzaj okien	PLASTIKOWE
Pokrycie dachu	DACHÓWKA CERAMICZNA	Kształt dachu	WIELOSPADOWY

Poddasze	UŻYTKOWE	Rodzaj podłogi	BETON
Elewacja	STYROPIAN	Rodzaj ogrodzenia	SIATKA
Ogrodzenie	PEŁNE	Czy jest KW	TAK
Garaż	TAK	Typ garażu	W BUDYNKU
Miejsz garażowych	2	Liczba miejsc parkingowych	6
Typ parkingu	NA PODJEŹDZIE	Pomieszczenie gospodarcze	TAK
Balkon	TAK	Ilość balkonów	3
Osobne WC	TAK		

kontakt do agenta**Daniel Gabański**

Agent nieruchomości Tarnów

☎ 791 842 960



daniel@gabanskinieruchomosci.pl

więcej ofert na stronie **www.gabanskinieruchomosci.pl**